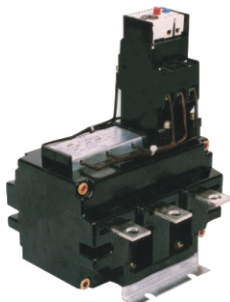


JR20系列热继电器

适用范围



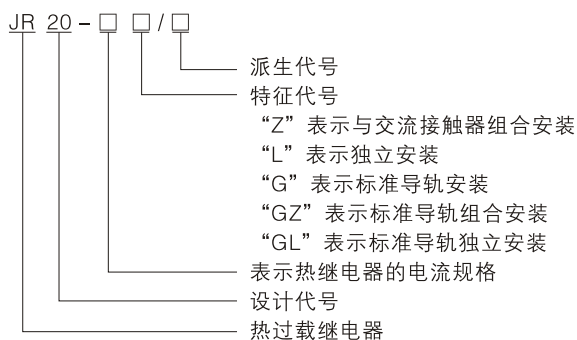
JR20系列热过载继电器适用于交流 50Hz / 60Hz，主电路额定工作电压至660V，电流 0.1~630A的电力系统中作为三相交流电动机的过载和断相保护作用。

产品符合标准：GB14048.4、GB14048.5、IEC60947-4-1。

结构特征

全系列产品均带有过载与断相保护，整定电流可以调节，在 $-5^{\circ}\text{C}\sim+40^{\circ}\text{C}$ 的空气温度范围内具有温度补偿。有断开常闭触头的试验按钮，并且有动作指示，自动复位功能。可带有防止触电的护罩，具有独立安装，插入接触器和导轨等多种安装方式。

型号含义



工作条件

周围空气温度上限为 $+40^{\circ}\text{C}$ ，下限为 -5°C ，24h内其平均值不超过 $+35^{\circ}\text{C}$ ；安装地点海拔不超过2000m；按正常工作位置安装，安装面与垂直面的倾斜度不超过 5° 。

动作特性曲线

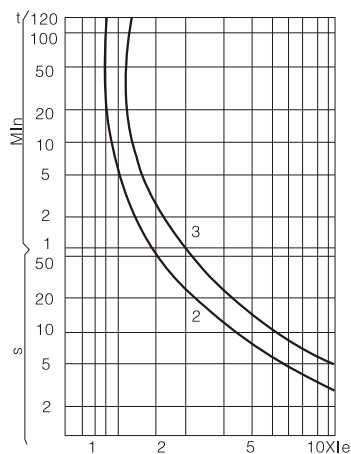


图1

主要技术参数

- 额定绝缘电压660V;
- 额定工作电流分别为10、16、25、63、160、250、400、630A;
- 热元件整定电流范围见表1

表1

型号	热元件号	整定电流范围(A)	相应配套的 交流接触器	型号	热元件号	整定电流范围(A)	相应配套的 交流接触器
JR20-10	1R	0.1-0.13-0.15	CJ20-10	JR20-63	1U	16-20-24	CJ20-40 CJ20-63
	2R	0.15-0.19-0.23			2U	24-30-36	
	3R	0.23-0.29-0.35			3U	32-40-47	
	4R	0.35-0.44-0.53			4U	40-47-55	
	5R	0.53-0.67-0.8			5U	47-55-62	
	6R	0.8-1.0-1.2			6U	55-62-71	
	7R	1.2-1.5-1.8		JR20-160	1W	33-40-47	CJ20-100 CJ20-160
	8R	1.8-2.2-2.6			2W	47-55-63	
	9R	2.6-3.2-3.8			3W	63-74-84	
	10R	3.2-4.0-4.8			4W	74-86-98	
	11R	4.0-5.0-6.0			5W	85-100-115	
	12R	5.0-6.0-7.0			6W	100-115-130	
	13R	6.0-7.2-8.4			7W	115-132-150	
	14R	7.2-8.6-10			8W	130-150-170	
	15R	8.6-10-11.6			9W	144-160-176	
JR20-16	1S	3.6-4.5-5.4	CJ20-16	JR20-250	1X	135-160-195	CJ20-250
	2S	5.4-6.7-8.0			2X	167-200-250	
	3S	8.0-10-12		JR20-400	1Y	200-250-300	CJ20-400
	4S	10-12-14			2Y	267-335-400	
	5S	12-14-16		JR20-630	1Z	320-400-480	CJ20-630
	6S	14-16-18			2Z	420-525-630	
JR20-25	1T	7.8-9.4-7-11.6	CJ20-25				
	2T	11.6-14.3-17					
	3T	17-21-25					
	4T	21-25-29					

动作特性

各相负载平衡时的动作特性见表2

表2

序号	整定电流倍数	动作时间			起始条件	周围空气温度
1	1.05	> 2h			冷态开始	+20°C
2	1.2	< 2h			热态(接序1试验后)开始	
3	1.5	10A	< 2min	≤32A		
		10	< 4min	> 32A		
4	7.2	10A	2s < TP ≤ 10s	≤32A	冷态开始	
		10	4s < TP ≤ 10s	> 32A		

各相负载不平衡时的动作特性见表3

表3

序号	整定电流倍数		动作时间	起始条件	周围空气温度
	任意二相	另一相			
1	1.05	0.9	> 2h	冷态开始	+20°C
2	1.15	0	< 2h	接序1试验后开始	

温度补偿性见表4

表4

序号	整定电流倍数	动作时间	起始动作	周围空气温度
1	1.0	> 2h	冷态开始	+40°C
2	1.2	< 2h	热态(接序1试验后)开始	
3	1.05	> 2h	冷态开始	-5°C
4	1.30	< 2h	热态(接序3试验后)开始	

外形及安装尺寸

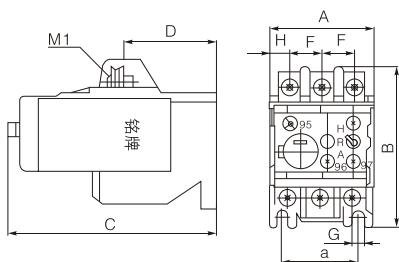


图2 JR20-10, 16, 25

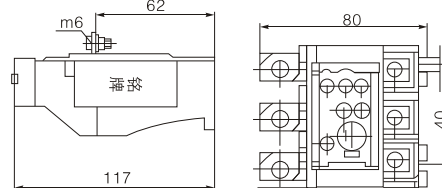


图3 JR20-63

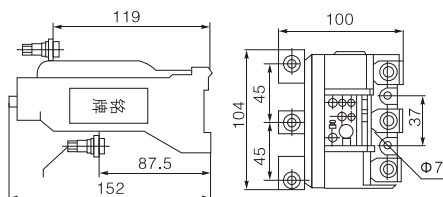


图4 JR20-160

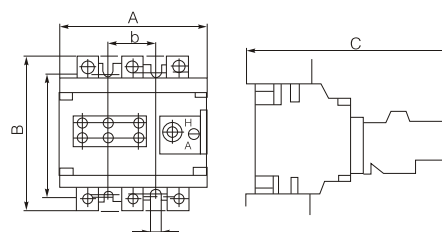


图5 JR20-250, 400, 630

表5

热继电器		配用的 交流接触器	A	B	C	D	E	F	G	H	K	a	M1	M2	Φ	
型号	特征															
JR20-10	Z	CJ20-10	44	77.5	101	57.8		10	$4.5_0^{+0.3}$	13.9		32 ± 0.31				
	L		44	70	101	46		14	$4.5_0^{+0.3}$	8.9		32 ± 0.31	M5			
	G		44	70	112	53		14		8.9			M5			
JR20-16	Z	CJ20-16	44	78	101	71		14	$4.5_0^{+0.3}$	12.9		32 ± 0.31				
	L		44	70	101	46		14	$4.5_0^{+0.3}$	8.9		32 ± 0.31	M5			
	G		44	70	112	53		14		8.9			M5			
JR20-25	Z	CJ20-25	47.5	82.5	101	66		20.5	$4.5_0^{+0.3}$		5.2	32 ± 0.31				
	L		44	70	101	46		14	$4.5_0^{+0.3}$	8.9		32 ± 0.31	M5			
	G		44	70	112	53		14		8.9			M5			
JR20-63	Z	CJ20-40	64	90	117	82		20	$5.5_0^{+0.3}$		5.5	46 ± 0.31				
		CJ20-63	70	90	117	92		28	$5.5_0^{+0.3}$		6.5	46 ± 0.31				
	L	CJ20-40	65	80	117	62		23	$5.5_0^{+0.3}$			46 ± 0.31	M6			
		CJ20-63	65	80	117	62		23	$5.5_0^{+0.3}$			46 ± 0.31	M6			
	G	CJ20-40														
		CJ20-63														
JR20-160	Z	CJ20-100														
		CJ20-160	108	100	152	92	87.5	29				37 ± 0.31	M6		$7_0^{+0.5}$	
	L	CJ20-100														
		CJ20-160	104	100	152	119	87.5	45				37 ± 0.31	M6	M8	$7_0^{+0.5}$	
JR20-250	L	CJ20-250	150	160	216									M8	$7_0^{+0.58}$	
JR20-400	L	CJ20-400	150	171	216										$7_0^{+0.58}$	
JR20-630	L	CJ20-630	150	171	216										$7_0^{+0.58}$	

订货须知

• 订货时必须指明产品名称、型号、整定电流范围、数量；例如：热继电器JR20-25 17-25A 50台。