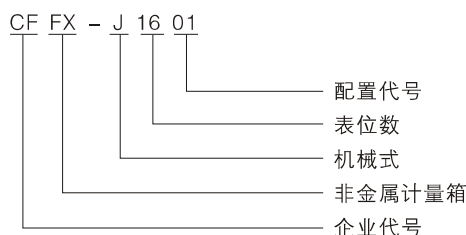


## CFFX-J1601单相十六位机械式电表箱

### 型号含义



### 主要技术参数

型号	配置	名称	规格	数量
CFFX-J1601	总开关配置	塑壳断路器	CFM1-250L/4300 250A	1台
	表前配置	隔离开关	CFH2-125/2P 63A	16台
	表后配置	断路器	DZ47-60/2P 40A	16台

注：总开关连接线BV16mm<sup>2</sup>或BV25mm<sup>2</sup>电能表连接线BV6mm<sup>2</sup>或BV10mm<sup>2</sup>

### 单相表箱接线图及外形安装尺寸

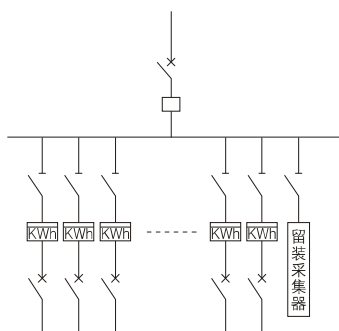


图1 接线图

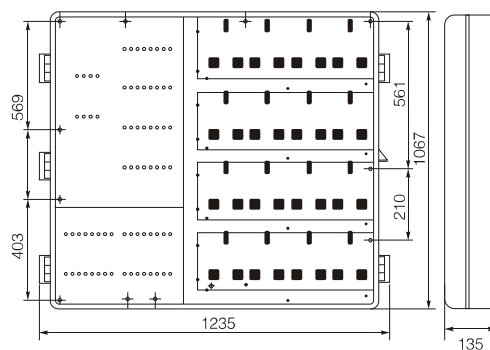


图2 外形及安装尺寸

### 订货须知

- 此方案内参数为本公司提供的参考配置，如果客户需本公司提供成套产品的，请提供具体的配置方案。
- 左侧进线室、出线室的上盖可选全透明的PC材质或非透明的ABS材质，请按实际需要确定选型方案。