

HD11B系列开启式刀开关



适用范围

HD11B系列开启式刀开关(以下简称开关)主要用于交流50Hz、额定工作电压至380V,额定电流至600A及以下的配电路中作隔离电源之用。是HD11系列开启式刀开关的替代产品,具有防触电的保护功能。

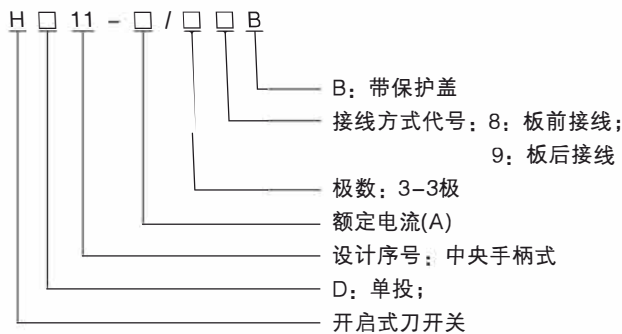
产品符合标准:GB/T14048.3。



工作条件

- 周围空气温度不超过+40℃;且24小时内的平均温度值不超过+35℃。周围空气温度下限值为-5℃;
- 安装地点的海拔不超过2000m;
- 最高温度+40℃时,空气相对湿度不超过50%,在较低的温度下可以允许有较高的湿度,例如20℃时达90%。对由于温度变化偶尔产生的凝露应采取特殊的措施;
- 污染等级:3级;
- 安装类别:Ⅳ类;
- 开关应垂直安装在无显著摇动、冲击振动和雨雪侵袭的地方,同时安装地点应无爆炸性危险介质,且介质中无足以腐蚀金属、破坏绝缘的气体 and 尘埃。

型号含义



主要技术参数

- 刀开关的额定工作电压、额定工作电流、机械寿命等主要技术参数见表1。
- 刀开关的操作力: 单手操作时: $150\text{N} \leq F \leq 400\text{N}$ 。

表1

型号	100	200	400	600
额定绝缘电压 U_i (V)	AC660			
额定工作电压 U_e (V)	AC380			
额定工作电流 I_e (A)	100	200	400	600
约定发热电流 I_{th} (A)	100	200	400	600
使用类别	AC-20B 不能带负载操作			
机械寿命 (次)	8000		5000	
操作循环次数 (次/小时)	120		60	
I_s 额定短时耐受电流 I_{cw} (kA)	6	10	20	25
额定冲击耐受电压 U_{imp} (kV)	8			

外形及安装尺寸

• HD11-100~600B系列开启式刀开关外形尺寸及安装尺寸见图1和表2。

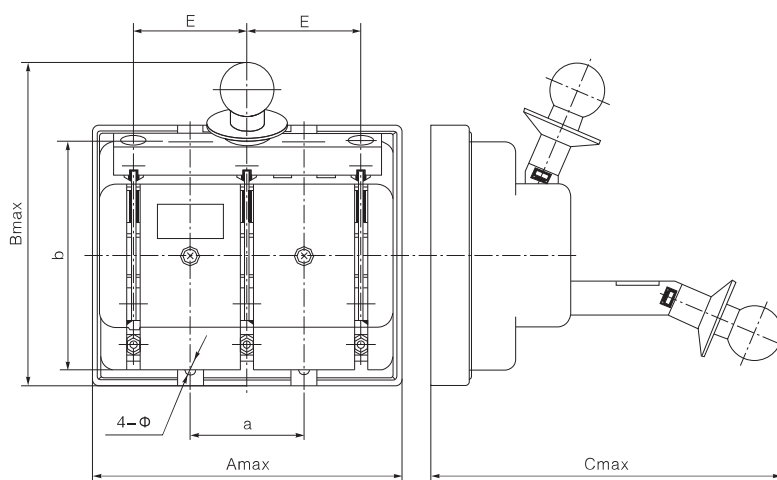


图1 HD(HS)11-100~600B系列开启式刀开关外形及安装尺寸

• HD11-200~600B系列开启式刀开关外形尺寸及安装尺寸

表2

产品型号	外形尺寸 mm			安装尺寸 mm		安装孔	相间距	铜排螺栓
	Amax	Bmax	Cmax	a	b	Φ	E	M
HD11-100/38B	141.2	205	215	50±0.8	140±1.2	6.5	50	8
HD11-200/38B	191.5	211	222	70±0.8	140±1.2	7	70	8
HD11-400/38B	221.5	271	271	80±0.8	190±1.2	7	80	12
HD11-600/38B	271.6	335	300	100±0.8	140±1.2	9	100	16

安装使用及维护

- 正确选用开启式刀开关的规格，安装前必须检查产品在运输中是否有损伤；
- 开启式刀开关的工作环境符合第2条的规定。
- 开关的进出母线应根据使用电流的大小，按照GB/T14048.1《低压开关设备和控制设备第1部分：总则》标准中表9、10、11的要求选用；
- 开关不能带负载操作。
- 母线与接线板连接处必须清除氧化膜及污物，保持接触良好，涂导电硅脂，拧紧螺栓。
- 开关投入使用后应定期检修。切记：开关在不带电的情况下才能进行检修！

订货须知

- 订货时应写明开启式刀开关的型号、电流等级、极数、接线方式、台数等。
- 书写示例：HD11-200/38B 100台。