

LX10系列行程开关

适用范围



LX10系列开关适用于交流50Hz，交流额定工作电压至380V或直流额定工作电压至220V，约定发热电流至10A电气控制线路中，作为控制各种起重机、冶金及水力设备机构上的终点保护以及行程控制开关使用。

产品符合标准：GB/T 14048.5。

工作条件



- 周围空气温度上限值不超过+40℃，下限值不低于-5℃，24h内平均值不超过+35℃。
- 安装地点的海拔不超过2000m。
- 最高温度+40℃时，空气相对湿度不超过50%，在较低的温度下可以允许有较高的相对湿度，例如20℃时达90%。对由于温度变化偶尔产生的凝露情况必须采取措施。
- 开关应安装在无显著摇动、冲击振动和雨雪侵袭的地方，同时安装地点应无爆炸性危险介质，且介质中无足以腐蚀金属和破坏绝缘的气体 and 尘埃。
- 污染等级：3级。
- 安装类别：II类。

型号含义

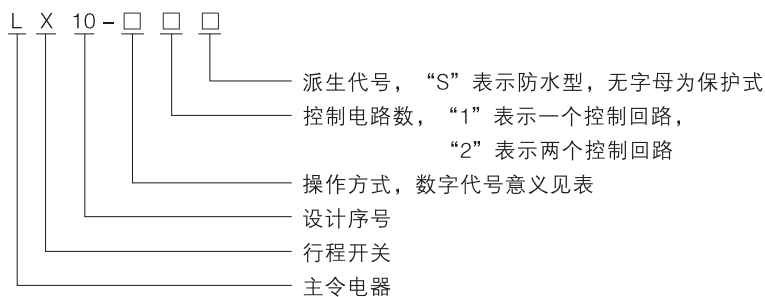


表1

数字代号	基本规格代号	适用场合
1	单滚轮尺杆操动臂	用于惯性行程不甚大的平移机械
2	带有滚轮的叉形操动臂	用于惯性行程较大的平移机构
3	带有平衡重锤的荷重杠杆的操动臂	用以限制提升机械的行程
4	带有叉形操动臂	用于需要三个操作位置的平移机构
5	带有荷重尺杆状的操动臂	用于速度不大的平移机械
6	在外壳各有一个带滚子的操动臂	用于速度较大的平移机械

主要技术参数

型号	约定发热电流(A)	使用类别	额定工作电压(V)	额定工作电流(A)	防护等级	操作频率(次/h)	最大速度(m/min)
LX10-11、12	10	AC-15 DC-13	AC380V DC220V	AC380V/2.63 DC220V/0.91	IP20	120	150
LX10-21、22、41、42							100
LX10-31、32							25
LX10-51、52							50
LX10-61、62							50

外形及安装尺寸

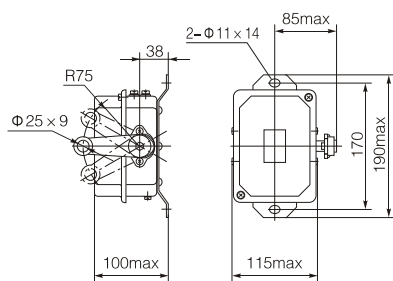


图1: LX10-11、12(21、22)

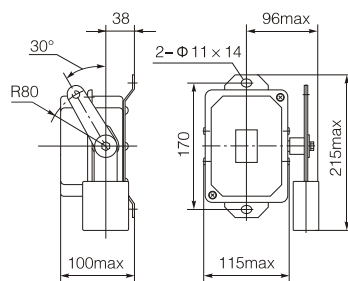


图2: LX10-31、32

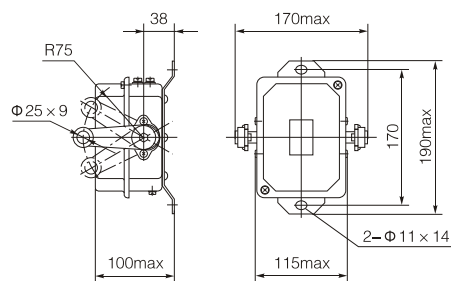


图3: LX10-61、62

使用及维护

- 在有接地标志符号处引出接地线;
- 定期检查开关;
- 消除灰尘及污垢, 拧紧松动的螺钉; 损坏了的触头和弹簧应及时更换或更换产品, 要保持触头表面清洁;
- 具有定位装置的开关, 操作臂在任何转换位置均无松动现象, 具有复位装置时开关, 操作臂应可靠复位, 具有荷重杠杆的开关, 在移去平衡重锤时, 其荷重杠杆应能可靠地操动开关。

订货须知

- 订货时应说明行程开关型号、名称和数量(正常供货1回路的触头是1常开, 2回路触头是1常开1常闭)。
- 如有特殊要求应在订货时注明, 书写示例: LX10-12 行程开关50台。