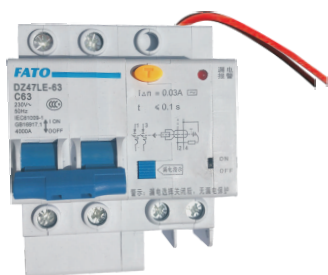


DZ47LE-63(H)剩余电流动作断路器

适用范围



- 漏电选择功能
- 远程报警

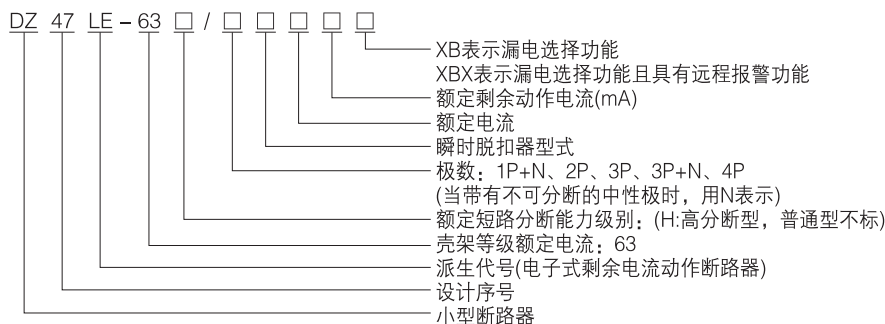
- 适用于交流50Hz, 额定工作电压400V及以下, 额定电流63A及以下的配电网络电路中;
- 对人提供间接接触保护;
- 对设备提供漏电保护;
- 线路和电源设备的过载和短路保护;
- 正常情况下可作为线路的不频繁转换和电动机的不频繁起动之用。
- 本断路器可监测剩余电流值输出无源常开触头进行报警并不脱扣。
- 本断路器具有可选择漏电报警不脱扣功能。

- 1、漏电保护功能开启时: 漏电报警灯不亮, 当线路中产生漏电电流达到动作值时, 产品在规定时间内脱扣;
- 2、漏电保护功能关闭时: 当线路中产生漏电电流时, 漏电报警灯常亮, 但产品不脱扣, 此时应对线路及时维护。

符合标准:

- 国际标准: IEC 61009-1;
- 国家标准: GB/T 16917.1。
- 符合国家电网西藏电力有限公司招标技术规范中有关小型漏电断路器应具有带漏电退出功能。

型号含义



正常使用和安装条件

- 海拔高度: $\leq 2000\text{m}$;
- 环境温度: $-5^{\circ}\text{C} \sim +40^{\circ}\text{C}$, 24h平均值不超过 $+35^{\circ}\text{C}$;
- 环境湿度: 在周围最高温度为 $+40^{\circ}\text{C}$ 时不超过50%, 在较低温度下可以有较高的相对湿度, 例如 20°C 时达90%, 并考虑到因温度变化发生在产品表面上的凝露;
- 安装条件: 安装场所的外磁场任何方向均不应超过地磁场的5倍, 剩余电流动作断路器一般应垂直安装, 手柄向上为接通电源位置, 安装处应无显著冲击和振动;
- 安装类别: II;
- 安装型式: 采用TH35-7.5标准导轨安装;
- 污染等级: 2;
- 接线方法: 用螺钉压紧接线。

主要技术参数

- 极数: 1P+N, 2P, 3P, 3P+N, 4P;
- 额定电流 $I_n(\text{A})$: 6, 10, 16, 20, 25, 32, 40, 50, 63;
- 额定工作电压 U_e : 230V, 400V;
- 额定绝缘电压 U_i : 500V;
- 额定分断能力 $I_{cu}(\text{kA})$: 4(6A~40A, C型), 3(50A、63A, C型), 4.5(6A~63A, D型);
H型: 6(6A~63A, C型, D型);
- 额定剩余接通和分断能力 $I_{\Delta m}$: 2000A;
- 额定剩余动作电流 $I_{\Delta n}(\text{mA})$: 30;

- 额定剩余不动作电流 $I_{\Delta no}(mA)$: 15, 25, 50, 150;
- 机械寿命: 2000次;
- 电气寿命: 2000次;
- 操作频率: 120次/时;
- 电气附件: OF, SD;
- 防护等级: IP20;
- 安装方式: 导轨嵌入式;
- 接线方式: 带夹头的接线端子;
- 接线能力: 允许 16mm^2 以下导线进行连接;
- 拧紧扭矩: $2\text{N} \cdot \text{m}$ 。

保护特性

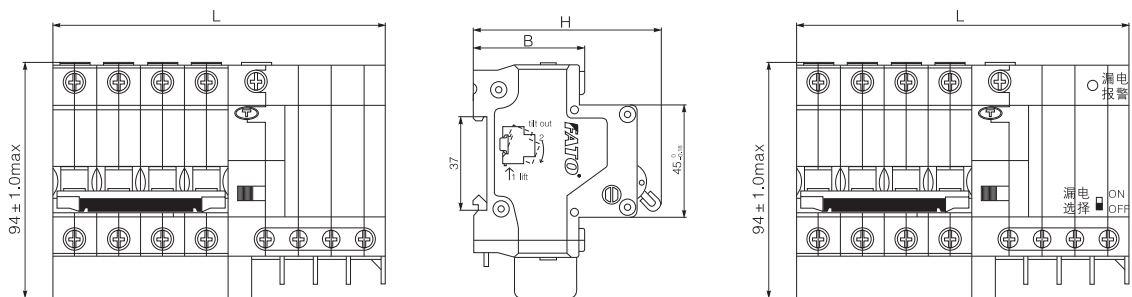
过电流保护特性

序号	起始状态	额定电流	脱扣器类型	试验电流	试验时间	预期结果	附注
1	冷态	$\leq 63\text{A}$	C,D	$1.13I_n$	$t \leq 1\text{h}$	不脱扣	
2	紧接着前项实验后进行	$\leq 63\text{A}$	C,D	$1.45I_n$	$t < 1\text{h}$	脱扣	电流在5s内稳定增加至规定值
3	冷态	$I_n \leq 32\text{A}$ $I_n > 32\text{A}$	C,D	$2.55I_n$	$1\text{s} < t < 60\text{s}$ $1\text{s} < t < 120\text{s}$	脱扣	
4	冷态	$\leq 63\text{A}$	C	$5I_n$	$t \leq 0.1\text{s}$	不脱扣	
			D	$10I_n$			
			C	$10I_n$	$t < 0.1\text{s}$	脱扣	
			D	$20I_n$			

剩余电流保护特性:

- 额定剩余动作电流 $I_{\Delta n}$: 0.03A、0.05A、0.1A;
- 额定剩余不动作电流 $I_{\Delta no}$: 0.015A、0.025A、0.05A;
- 额定剩余电流最大分断时间 t : 0.1s;
- 漏电剩余接通分断能力 $I_{\Delta m}$: 2000A。

外形与安装尺寸

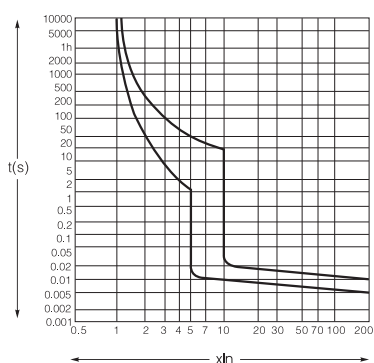


• 漏电选择功能

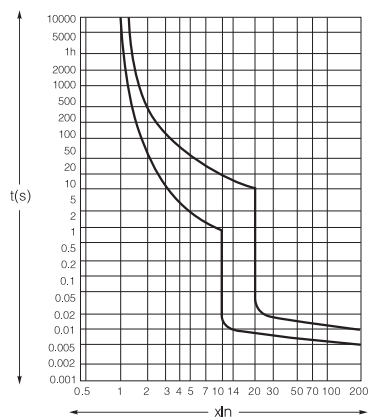
极数	1P+N		2P		3P	
Inm	63		63		63	
(A)	32A及以下	40A~63A	32A及以下	40A~63A	32A及以下	40A~63A
L(mm)	45 ± 1.0	54 ± 1.0	63 ± 1.0	72 ± 1.0	90 ± 1.0	104 ± 1.0
H(mm)	71.5 ± 1.0		74.5 ± 1.0		74.5 ± 1.0	
B(mm)	44.5 ± 0.5		44.5 ± 0.5		44.5 ± 0.5	

极数	3P+N		4P	
Inm	63		63	
(A)	32A及以下	40A~63A	32A及以下	40A~63A
L(mm)	99 ± 1.0	117 ± 1.0	117 ± 1.0	135 ± 1.0
H(mm)	74.5 ± 1.0		74.5 ± 1.0	
B(mm)	44.5 ± 0.5		44.5 ± 0.5	

断路器的过电流脱扣特性曲线图



C型 时间电流特性曲线



D型 时间电流特性曲线

订货须知

用户订货时要标明下列各点：

- 产品型号和名称，如DZ47LE-63剩余电流动作断路器；
- 脱扣器类型及额定电流，如：C25；
- 极线数，如：单极两线(1P+N)；
- 额定剩余动作电流，如0.03A；
- 订货数量，如：50台。

例：DZ47LE-63/1P+N剩余电流动作断路器C25、0.03A、50台。